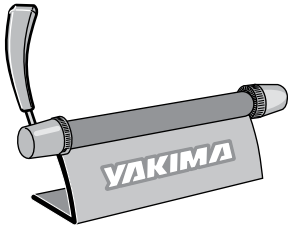
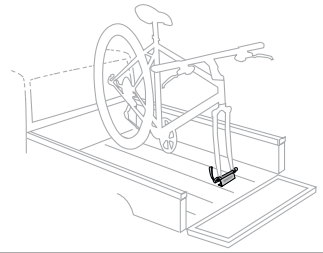


YAKIMA BLOCKHEAD

US



BlockHead attaches securely to flat surfaces. Recommended Mounting Hardware includes 1/4" (6mm) bolts or screws, fender washers, and locking nuts.



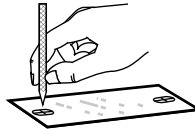
1

Remove the skewer from the block by loosening the nut.



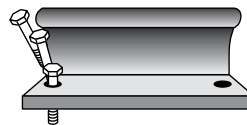
2 Use the template below to scribe two drilling points.

- Use 1/4" (6mm) mounting hardware.
- Always check handlebar clearance before attaching block.



3 Align block with drilled holes.

Pivot the bolts or screws into place.



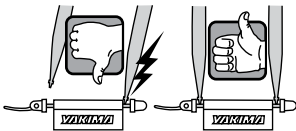
4 Tighten hardware securely.

Test installation by pulling and shaking.



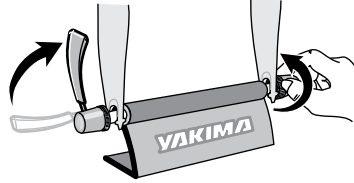
5

Set the bicycle forks onto the skewer.



6

With lever open, tighten nut until the lever closes with some resistance.



Loosen or tighten the nut as needed so that lever closes with some resistance.

7



Test security by tugging at forks. If forks can move out of the skewer, open lever and tighten the nut slightly. Close lever again with firm pressure. Repeat if necessary.

8

Periodically check the attachment hardware and tighten if needed. Lubricate skewer occasionally.

WARNING:

ATTACHMENT HARDWARE CAN LOOSEN OVER TIME.

CHECK BEFORE EACH USE, AND TIGHTEN IF NECESSARY. FAILURE TO PERFORM SAFETY CHECKS CAN RESULT IN PROPERTY DAMAGE, PERSONAL INJURY, OR DEATH.

TECHNICAL ASSISTANCE OR REPLACEMENT PARTS:

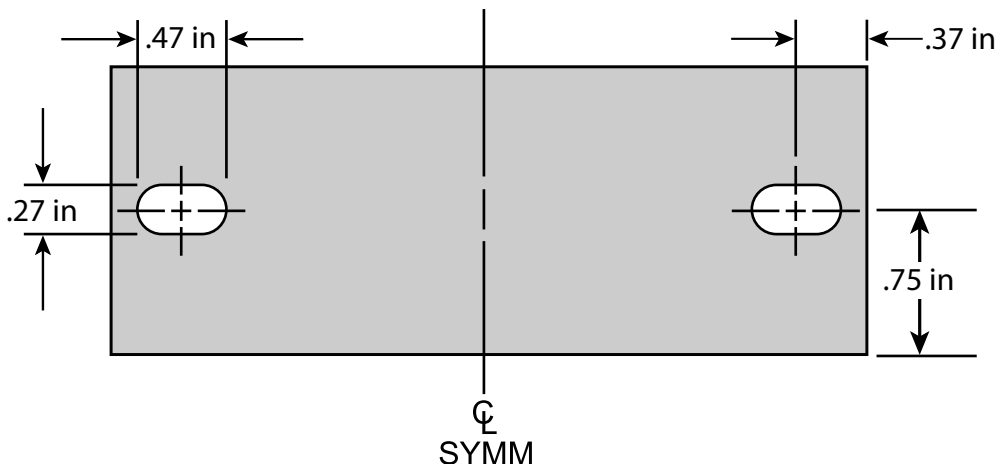
Contact your dealer or call
(888) 925-4621
Monday through
Friday 7:00 am to 5:00 pm PST

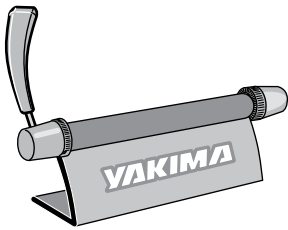
This product is covered by YAKIMA's "Love It Till You Leave It" Limited Lifetime Warranty. To obtain a copy of this warranty, go online to www.yakima.com or email us at yakwarranty@yakima.com or call (888) 925-4621

YAKIMA ACCEPTS NO RESPONSIBILITY FOR IMPROPER INSTALLATION.

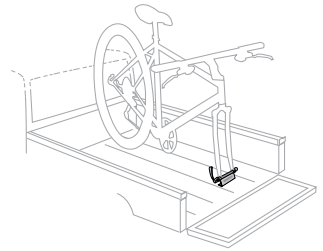
Check the template against the block before drilling.

TEMPLATE





Le bloc de retenue de fourche BlockHead verrouillable se fixe solidement aux surfaces plates. Visserie recommandée pour l'installation: boulons ou vis de 6 mm (1/4 po), rondelles de protection, écrous autofreinés.



1

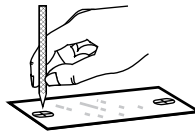
Retirer l'axe à serrage rapide après avoir dévissé son écrou.



2

À l'aide du gabarit ci-dessous, marquer les deux points de perçage.

- Utiliser une visserie de 6 mm (1/4 po).

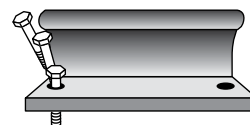


- Avant de fixer le bloc, vérifier le dégagement au niveau du guidon.

3

Déposer le bloc sur les trous.

Présenter les boulons ou les vis par le côté.



4

Serrer les boulons solidement.

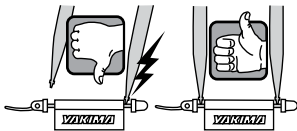
Vérifier la solidité du montage en tirant et en poussant.



Remettre l'axe et son écrou en place.

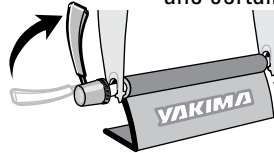
5

Engager la fourche du vélo sur l'axe.



6

Avec le levier en position ouverte, serrer l'écrou jusqu'à ce que le levier se ferme avec une certaine résistance.



Serrer ou desserrer l'écrou au besoin de manière que le levier se ferme avec une certaine résistance.

7



Vérifier la solidité du montage en tirant sur la fourche. Si la fourche se dégage de l'axe, ouvrir le levier et serrer l'écrou un peu plus. Rabattre le levier en appliquant une pression assez forte. Recommencer au besoin.

8

Vérifier régulièrement la solidité de la visserie et la resserrer au besoin. Lubrifier l'axe de temps à autre.

AVERTISSEMENT: LES DISPOSITIFS DE FIXATION PEUVENT SE DESSERRER À LA LONGUE. LES INSPECTER AVANT CHAQUE UTILISATION ET LES RESSERRER AU BESOIN. SI L'ON N'EFFECTUE PAS LES VÉRIFICATIONS DE SÉCURITÉ AVANT DE PRENDRE LA ROUTE, ON RISQUE DE PROVOQUER DES DOMMAGES, DES BLESSURES OU MÊME LA MORT.

RENSEIGNEMENTS TECHNIQUES OU PIÈCES DE RECHANGE: prière de contacter votre dépositaire ou appelez-nous au (888) 925-4621 du lundi au vendredi, entre 7 heures et 17 heures, heure du Pacifique.

Tant que durera notre *Ce produit est couvert par la*
Garantie à vie limitée *garantie limitée*
histoire d'amour
 « Tant que durera notre histoire d'amour » YAKIMA. Pour se procurer une copie de cette garantie, aller en ligne à www.yakima.com <<http://www.yakima.com>> ou nous envoyer un courriel à yakwarranty@yakima.com <<mailto:yakwarranty@yakima.com>> ou appeler au (888) 925-4621

YAKIMA DÉCLINE TOUTE RESPONSABILITÉ EN CAS DE MONTAGE DÉFECTUEUX.

Comparer le gabarit avec le bloc avant de percer.

